

# INSTRUKCJA WYMIANY JEDNOCZĘŚCIOWEGO SPRZĘTU STOMIJNEGO Z ZASTOSOWANIEM AKCESORIÓW STOMIJNYCH

## PRZYGOTOWANIE DO WYMIANY SPRZĘTU

Przygotuj w domu miejsce, w którym będziesz zmieniać sprzęt stomijny (łazienka, toaleta), wydziel miejsce na sprzęt i akcesoria. Wymianę sprzętu zaplanuj najlepiej rano przed posiłkiem, ze względu na mniejsze wydzielanie treści jelitowej lub moczu. W przypadku urostomii przed wymianą sprzętu spróbuj opróżnić drogi moczowe z moczu, poprzez wykonanie paru podskoków i wywołanie odruchu kaszlowego. Pamiętaj o prawidłowym doborze sprzętu, który zapewni Ci właściwą ochronę skóry wokół stomii.

1

## WYMIANA SPRZĘTU STOMIJNEGO

### USUWANIE SPRZĘTU

Przed zmianą sprzętu opróżnij worek z treści jelitowej lub moczu.

Zdejmij sprzęt, używając **sprayu lub chusteczek do usuwania przylepca ESENTA™**.

Do usunięcia pozostałości przylepca, użyj **chusteczek Sion Biotext**.

**Uwaga:** W przypadku trudnych do usunięcia pozostałości przylepca lub pasty, pozostaw na nich chusteczkę Sion Biotext przez około 10 sekund.



2

### PIELĘGNACJA SKÓRY

Dokładnie umyj skórę i stomię wodą z mydłem bądź użyj **pianki PRESENTA®** do pielęgnacji i ochrony skóry.

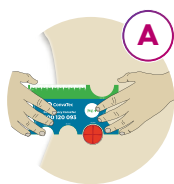
**Wskazówka:** W przypadku urostomii przyłóż do stomii chusteczkę, aby mocz nie wyptywał na skórę.



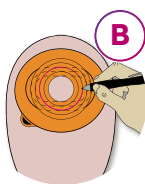
3

### PRZYGOTOWANIE SPRZĘTU

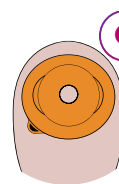
Jeśli znasz rozmiar swojej stomii i masz już przygotowany sprzęt stomijny, to możesz pominąć ten etap i przejść do kolejnego.



**A Zmierz stomię** za pomocą miarki i wybierz odpowiedni rozmiar worka.



**B Worki do docinania.** Odrysuj dokładny kształt na folii zabezpieczającej przyklepic worka. Wytnij otwór według narysowanej linii.



**C Worki z gotowym otworem.** Dopasuj worek stomijny z otworem nieznacznie większym (1-2 mm) niż Twoja stomia.

4

### OCHRONA SKÓRY

Przed przyklejeniem nowego sprzętu posmaruj skórę wokół stomii **chusteczką Sion Biotext** tworzącą na skórze barierę ochronną i poczekaj do całkowitego wyschnięcia skóry.

Do ochrony skóry przed podrażnieniami zastosuj **spray lub chusteczki ochronne ESENTA™**.

Jeśli na skórze wokół stomii znajdują się podrażnienia zastosuj **żel do ochrony skóry PRESENTA®**.

Utworzy on nawilżająco-ochronną barierę przed drażniącym działaniem treści jelitowej lub moczu.



**TO JEST WYRÓB MEDYCZNY.**

**UŻYWAJ GO ZGODNIE Z INSTRUKCJĄ UŻYWANIA LUB ETYKIETĄ.**

# INSTRUKCJA WYMIANY JEDNOCZĘŚCIOWEGO SPRZĘTU STOMIJNEGO Z ZASTOSOWANIEM AKCESORIÓW STOMIJNYCH

## WYMIANA SPRZĘTU STOMIJNEGO

**5**

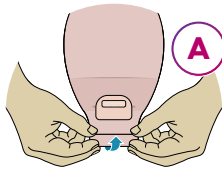
### DODATKOWE USZCZELNIENIE

Na nierówności na skórze wokół stomii zastosuj **pastę Stomahesive®**, która pokryje blizny, wypełni fałdy i dodatkowo uszczelni przestrzeń między stomią, a krawędzią otworu płytki, co zapobiegnie podciekaniu treści jelitowej lub moczu.

**Uwaga:** Po nałożeniu pasty odczekaj chwilę, aż alkohol odparuje.

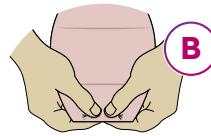

**6**

### ZAKŁADANIE SPRZĘTU

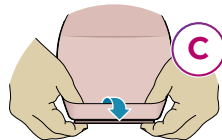


**A** **Zamknij odpływ worka** poprzez zwiniecie listewek znajdujących się na dole worka - tak, aby rzepy mogły się połączyć.

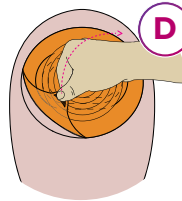
**Uwaga:** Jeśli stosujesz worki do urostomii, zamknij kranik.



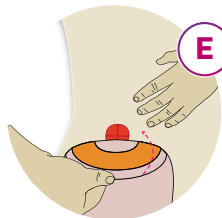
**B** Następnie **połącz ze sobą rzepy** na ich pełnej długości, mocno je dociskając.



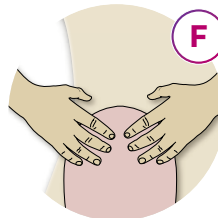
**C** **Schowaj zamknięty odpływ worka** do specjalnej kieszonki, poprzez wywiniecie jej na drugą stronę (przy użyciu kciuków).



**D** **Usuń folię** zabezpieczającą przylepic.



**E** **Umieść otwór worka** centralnie pod stomią. Następnie przyklej worek do skóry wokół stomii zaczynając od dołu.



**F** **Przytrzymaj przylepic** dłońmi ogrzewając go przez minimum 30 sekund, aby dobrze się przykleił do skóry.

**7**

### DODATKOWA OCHRONA

Hydrokoloidowe **paski mocujące Varimate®** zapewniają dodatkowe zabezpieczenie krawędzi przylepca sprzętu stomijnego lub opatrunków. Wydłużają czas noszenia sprzętu stomijnego, ponieważ zwiększają powierzchnię przylepną, a jednocześnie zapobiegają odklejaniu się krawędzi.



Nazwa handlowa	Przewidziane zastosowanie	Producent	Upoważniony przedstawiciel
Pasta Stomahesive® (uszczelniająca)	Do zaopatrzenia kolostomii, ileostomii lub urostomii.	Convatec Limited	UNOMEDICAL A/S
Sion Biotext - chusteczki tworzące barierę ochronną - chusteczki do usuwania pozostałości przylepca	Do pielęgnacji stomii (kolostomii, ileostomii lub urostomii).	Sion Biotext Medical	NIE DOTYCZY
PRESENTA® - Pianka do pielęgnacji i ochrony skóry wokół stomii - Żel do ochrony skóry wokół stomii	Do pielęgnacji i ochrony skóry wokół stomii.	Gofarm Sp. z o.o. Sp.k.	NIE DOTYCZY
ESENTA™ - Spray medyczny do usuwania przylepca, nieszczipiący - Spray ochronny, nieszczipiący - Chusteczki medyczne do usuwania przylepca, nieszczipiące - Chusteczki ochronne, nieszczipiące	Do pielęgnacji stomii (kolostomii, ileostomii lub urostomii).	Convatec Limited	UNOMEDICAL A/S
Varimate cienkie hydrokoloidowe paski mocujące	Produkt pomocniczy do zaopatrzenia kolostomii, ileostomii lub urostomii.	EuroTec B.V.	NIE DOTYCZY